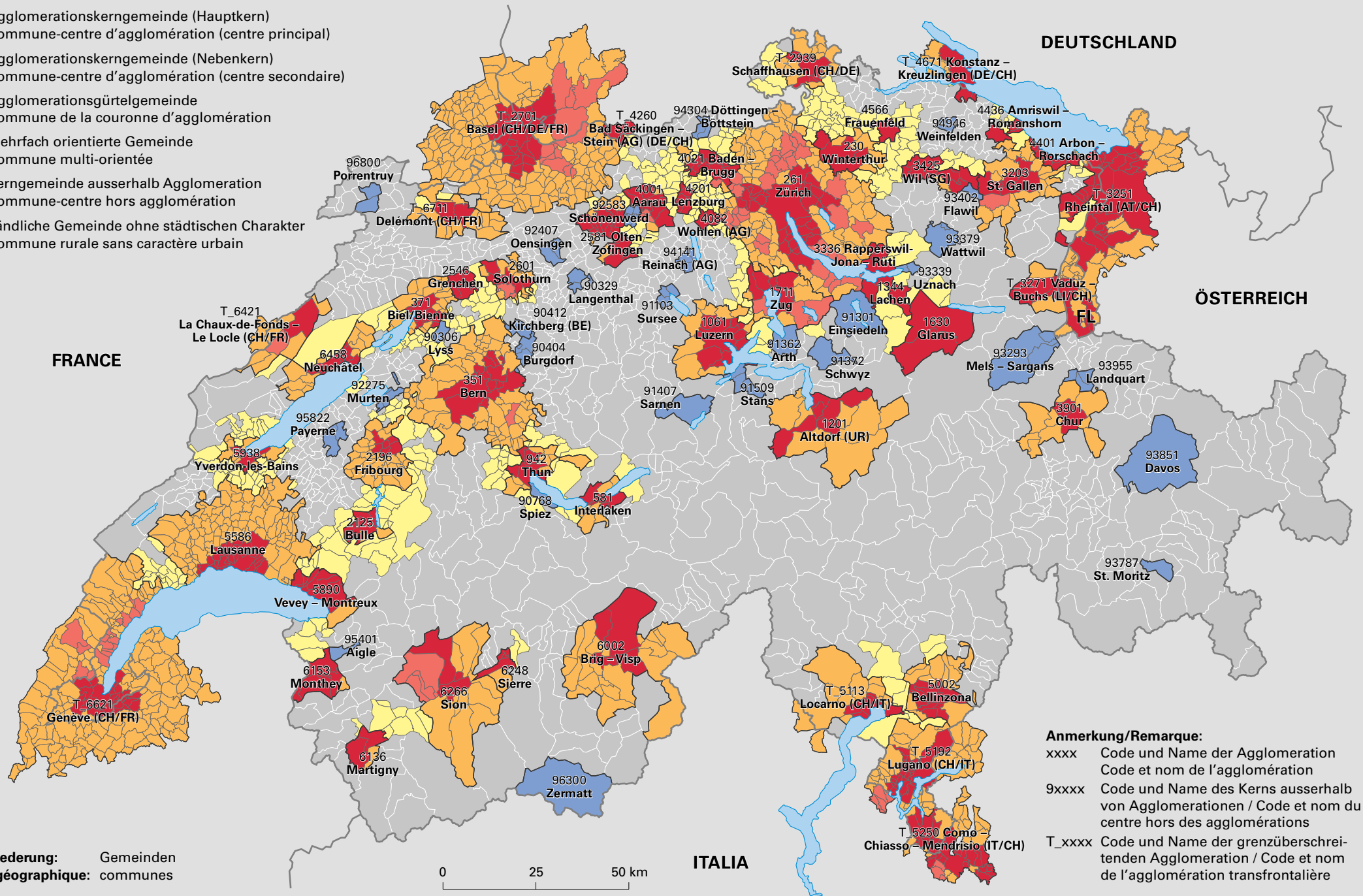


# Raum mit städtischem Charakter, 2012

## Espace à caractère urbain, en 2012

- Agglomerationskerngemeinde (Hauptkern)  
Commune-centre d'agglomération (centre principal)
- Agglomerationskerngemeinde (Nebenkern)  
Commune-centre d'agglomération (centre secondaire)
- Agglomerationsgürtelgemeinde  
Commune de la couronne d'agglomération
- Mehrfach orientierte Gemeinde  
Commune multi-orientée
- Kerngemeinde ausserhalb Agglomeration  
Commune-centre hors agglomération
- Ländliche Gemeinde ohne städtischen Charakter  
Commune rurale sans caractère urbain



Raumgliederung: Gemeinden  
Niveau géographique: communes

**Anmerkung/Remarque:**  
 xxxx Code und Name der Agglomeration  
 Code et nom de l'agglomération  
 9xxxx Code und Name des Kerns ausserhalb  
 von Agglomerationen / Code et nom du  
 centre hors des agglomérations  
 T\_xxxx Code und Name der grenzüberschreitenden  
 Agglomeration / Code et nom de l'agglomération  
 transfrontalière