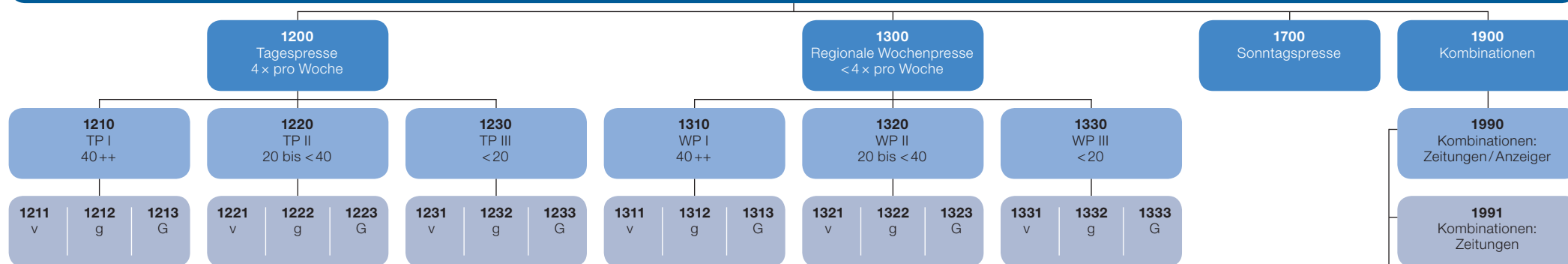


TIPOLOGIE DER SCHWEIZER PRESSEMEDIENTEN

1000 TAGES-, REGIONALE WOCHEN- UND SONNTAGSPRESSE



v = verkauft (mindestens 75% der Auflage muss verkauft sein) g = gratis G = Grossauflage

Tagespresse

Erscheint mindestens viermal pro Woche

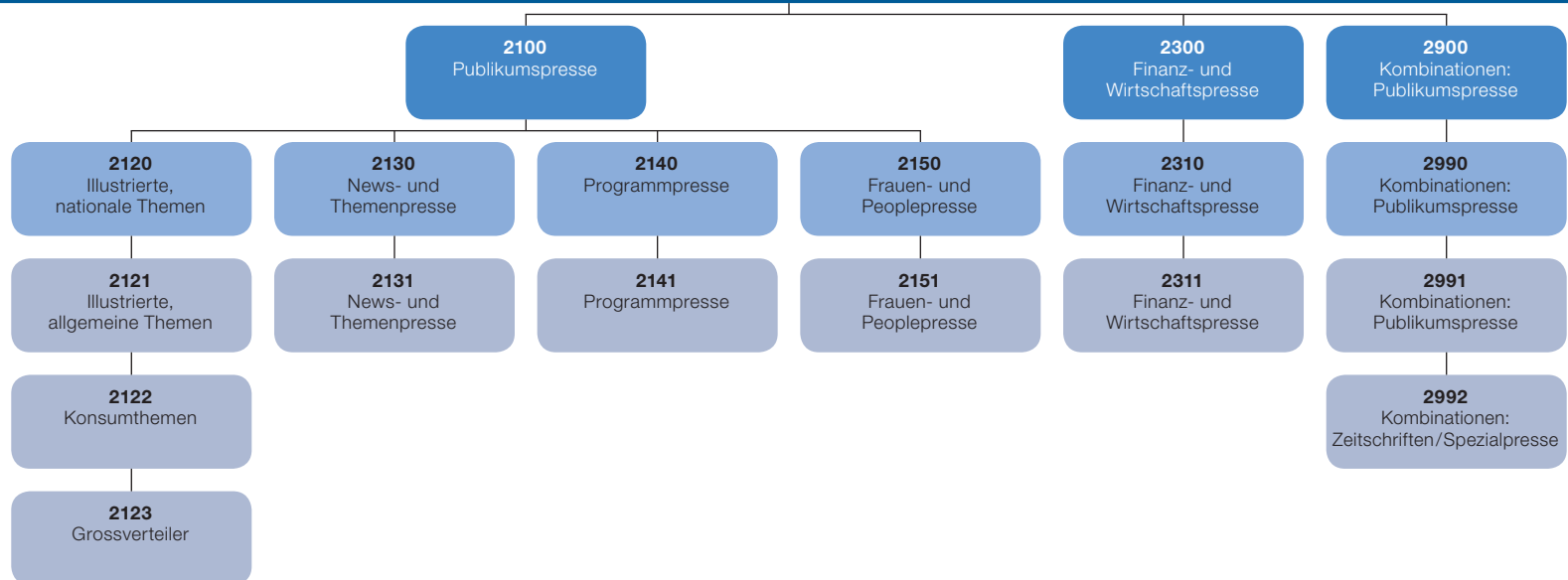
TP I ab 40000 Exemplaren
TP II 20000 bis 39999 Exemplare
TP III bis 19999 Exemplare

Regionale Wochenpresse

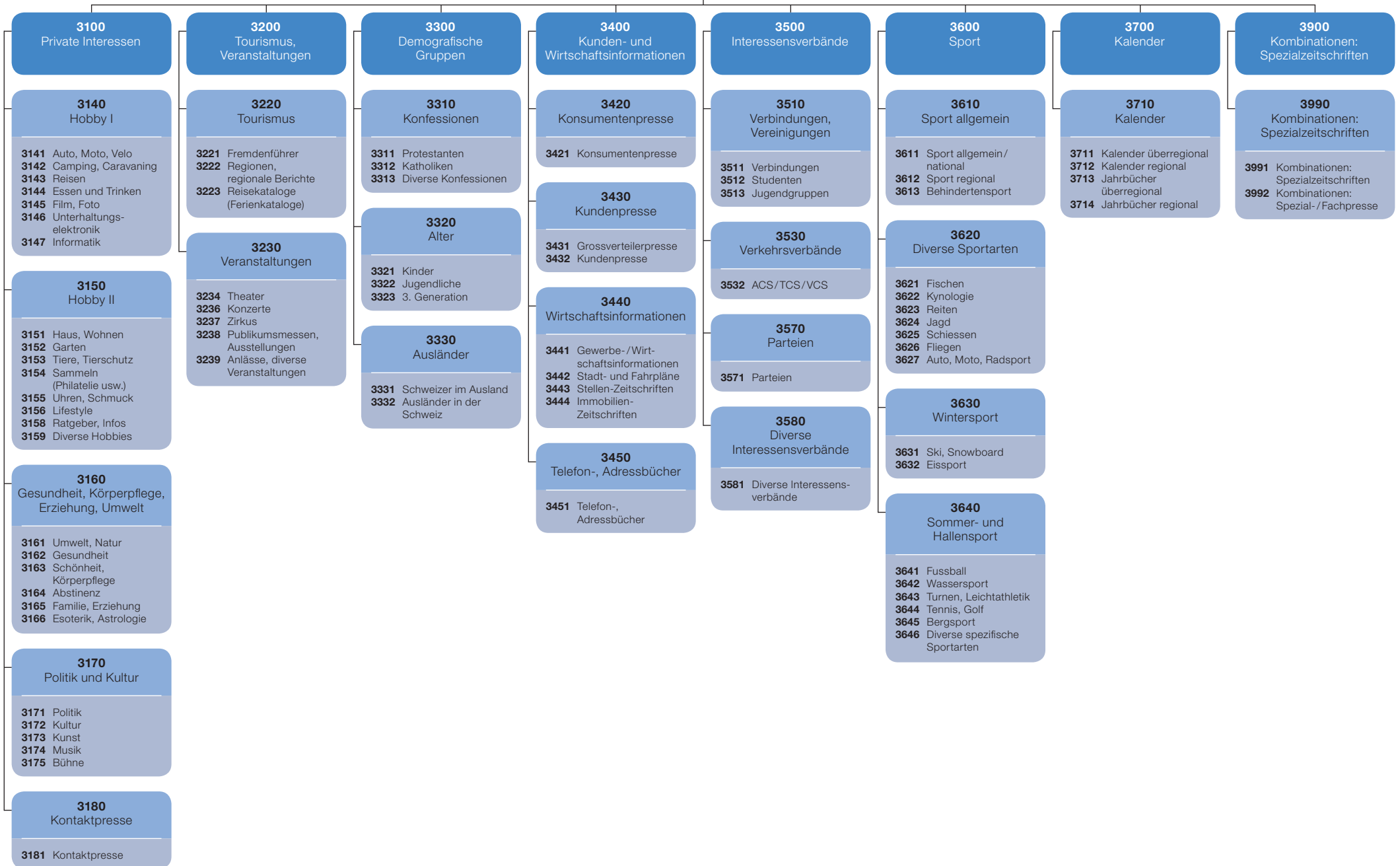
Erscheint weniger als viermal pro Woche

WP I ab 40000 Exemplaren
WP II 20000 bis 39999 Exemplare
WP III bis 19999 Exemplare

2000 PUBLIKUMS-, FINANZ- UND WIRTSCHAFTSPRESSE



3000 SPEZIALPRESSE



4000 FACHPRESSE

